

川久保病院駐車場ご利用の方へ

ご利用料金

その他の方

| | 月～土曜 | 日曜・休日 |
|------|---|---|
| 最大料金 | 最大料金は ございません | 当日24時まで 800 円 <small>(727円+税)</small> |
| 基本料金 | 0:00～24:00 20 分 200 円 <small>(182円+税)</small> | 0:00～24:00 40 分 200 円 <small>(182円+税)</small> |

川久保病院
外来患者さま
健診の方

2時間無料



院内で駐車サービス券を
お受け取りください

※時間割引のため、最大料金適用時には駐車サービス券を使用してもお支払金額が変わらない場合があります。

駐車証明書の発行方法



川久保病院をご利用の方は駐車場の精算機で**駐車証明書**を発行いただき受付へお持ちください

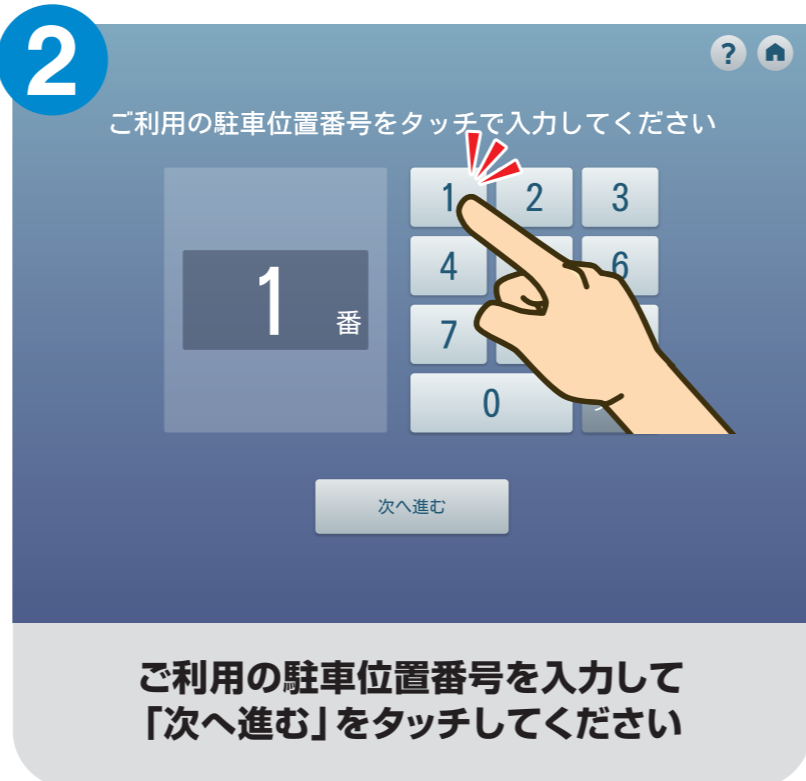
※一般利用の方は駐車証明書を発行いただく必要はありません

1



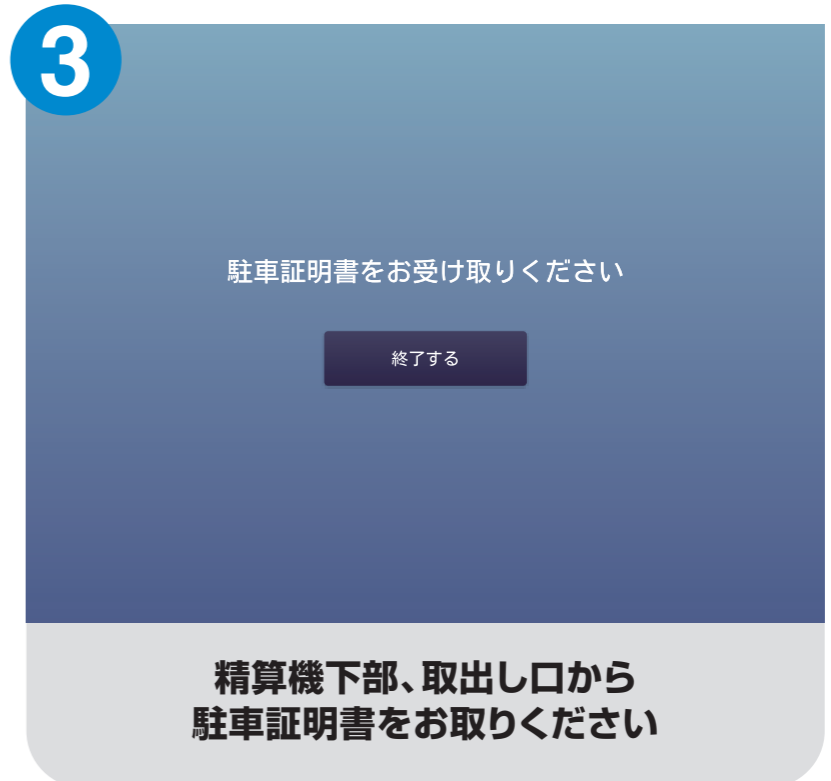
「駐車証明書発行」をタッチしてください

2



ご利用の駐車位置番号を入力して
「次へ進む」をタッチしてください

3



精算機下部、取出口から
駐車証明書をお取りください

- 川久保病院へ駐車証明書をお持ちいただき、駐車サービス券(QR)をお受け取りください。
- 駐車サービス券(QR)は駐車場精算時に必要となります。
- 下記の精算方法をご確認の上、ご精算をお願いいたします。

駐車場利用方法



外来受診の方は、ご精算時に院内でお受け取りの
QR サービス券を読み取り部にかざしてください。

※割引処理をされない場合、通常料金がかかります。

駐車証明書を発行して、院内にお持ちください。