

川久保病院駐車場ご利用の方へ

ご利用料金

その他の方

	月～土曜	日曜・休日
最大料金	最大料金は ございません	当日24時まで 800 円 (727円+税)
基本料金	0:00～24:00 20分 200 円 (182円+税)	0:00～24:00 40分 200 円 (182円+税)

川久保病院
外来患者さま
健診の方

3時間無料



院内で駐車サービス券を
お受け取りください

※時間割引のため、最大料金適用時には駐車サービス券を使用しても
お支払金額が変わらない場合があります。

駐車証明書の発行方法



川久保病院をご利用の方は駐車場の精算機で**駐車証明書**を発行いただき受付へお持ちください

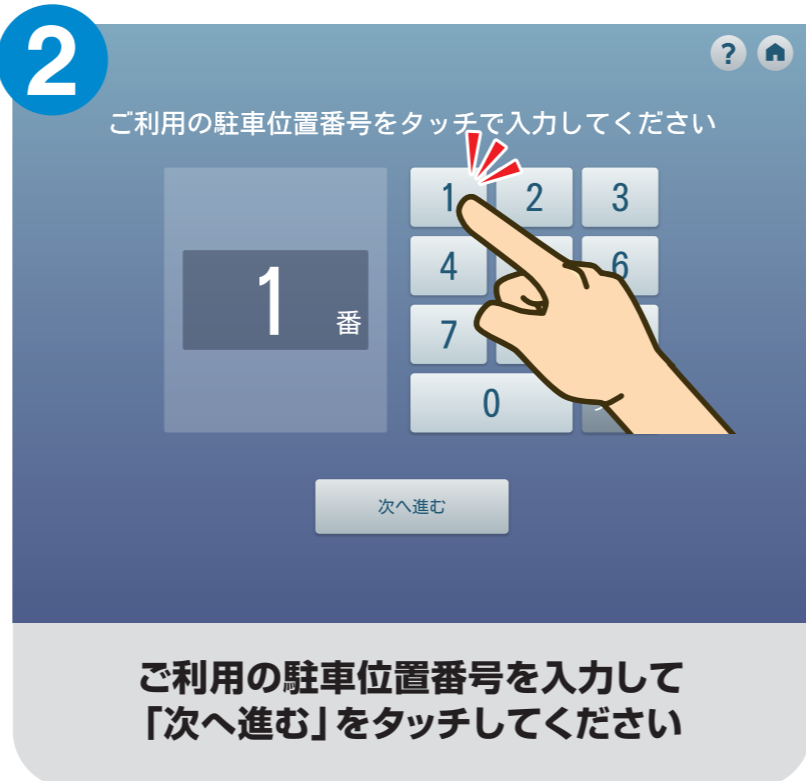
※一般利用の方は駐車証明書を発行いただく必要はありません

1



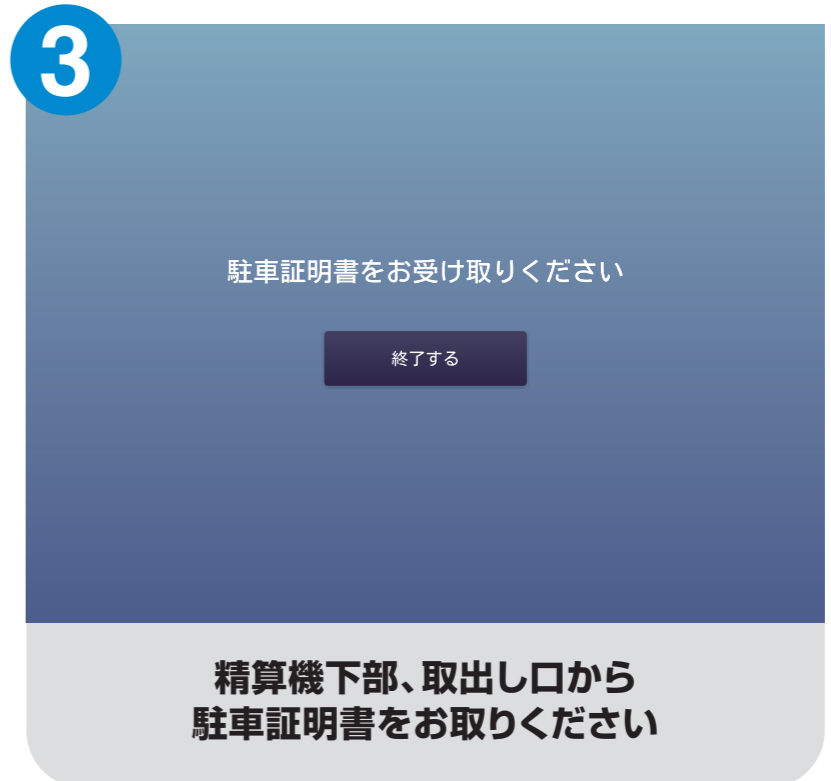
「駐車証明書発行」をタッチしてください

2



ご利用の駐車位置番号を入力して
「次へ進む」をタッチしてください

3



精算機下部、取出口から
駐車証明書をお取りください

- 川久保病院へ駐車証明書をお持ちいただき、駐車サービス券(QR)をお受け取りください。
- 駐車サービス券(QR)は駐車場精算時に必要となります。
- 下記の精算方法をご確認の上、ご精算をお願いいたします。

駐車場利用方法



外来受診の方は、ご精算時に院内でお受け取りの
QR サービス券を読み取り部にかざしてください。

※割引処理をされない場合、通常料金がかかります。

駐車証明書を発行して、院内にお持ちください。

川久保病院駐車場ご利用の方へ

ご利用料金

その他の方

	月～土曜	日曜・休日
最大料金	最大料金は ございません	当日24時まで 800 円 <small>(727円+税)</small>
基本料金	0:00～24:00 20 分 200 円 <small>(182円+税)</small>	0:00～24:00 40 分 200 円 <small>(182円+税)</small>

川久保病院
外来患者さま
健診の方
3時間無料



院内で駐車サービス券を
お受け取りください

※時間割引のため、最大料金適用時には駐車サービス券を使用しても
お支払金額が変わらない場合があります。

駐車証明書の発行方法



川久保病院をご利用の方は駐車場の精算機で**駐車証明書**を発行いただき受付へお持ちください

※一般利用の方は駐車証明書を発行いただく必要はありません

1



2

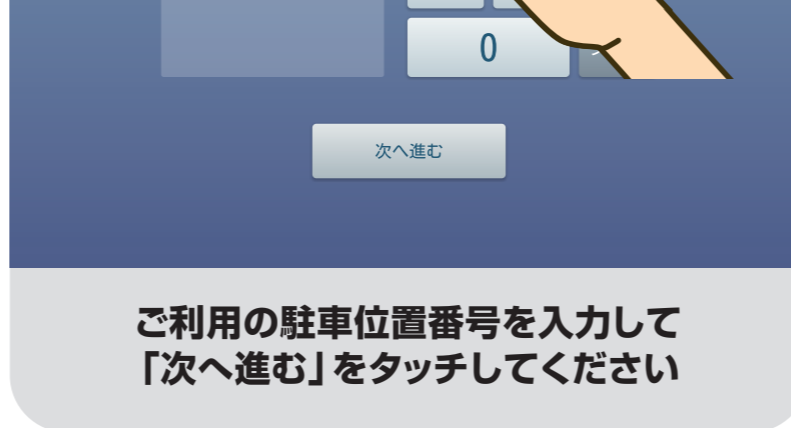


3

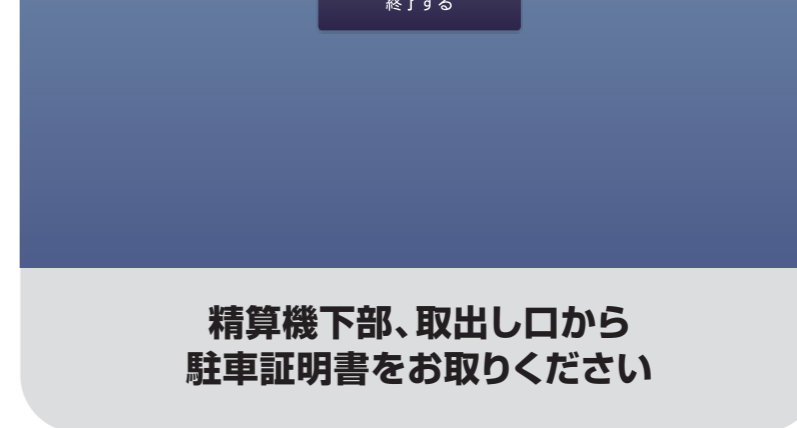




「駐車証明書発行」をタッチしてください



ご利用の駐車位置番号を入力して「次へ進む」をタッチしてください



精算機下部、取出し口から駐車証明書をお取りください

- 川久保病院へ駐車証明書をお持ちいただき、駐車サービス券(QR)をお受け取りください。
- 駐車サービス券(QR)は駐車場精算時に必要となります。**
- 下記の精算方法をご確認の上、ご精算をお願いいたします。

駐車場利用方法



1 駐車枠内に駐車してください。



2 センサーで車両を感知し課金を開始します。



3 精算時は必ず駐車位置番号を確認しご精算ください。



不正駐車の防止や場内の安全確保のため場内監視カメラで駐車場内を監視しています。



外来受診の方は、ご精算時に院内でお受け取りの**QR サービス券**を読み取り部にかざしてください。

※割引処理をされない場合、通常料金がかかります。

駐車証明書を発行して、院内にお持ちください。